

Composition du Comité de Direction « CODIR »

Le Comité de Direction, pour la législature 2011 – 2016, est composé des membres suivants :



MONOD Charles

Président

Représentant de la Commune de Lutry



DEMIERRE Jean-Paul

Vice-Président

Représentant de la Commune de Bourg-en-Lavaux



CHEVALLEY Jean-François

Membre

Représentant de la Commune de Chexbres



FAVRE Jean-Paul

Membre

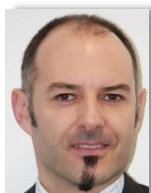
Représentant de la Commune de Puidoux



MONACHON Pierre

Membre

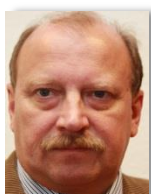
Représentant de la Commune de Rivaz



CONTARDO Mauro

Membre

Représentant de la Commune de St-Saphorin



CHOLLET Eugène

Secrétaire
